

石材 · RC · 瓷砖 · 木材 · 灰泥 防水剂

TB-COAT

自上市畅销 15 年，拥有 400,000 m²的应用实绩。

石材·混凝土·瓷砖·木材·灰泥等的防护剂均为高级涂层剂

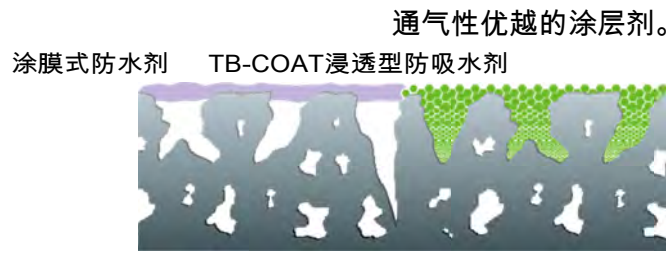
浸透在石材中的效果！



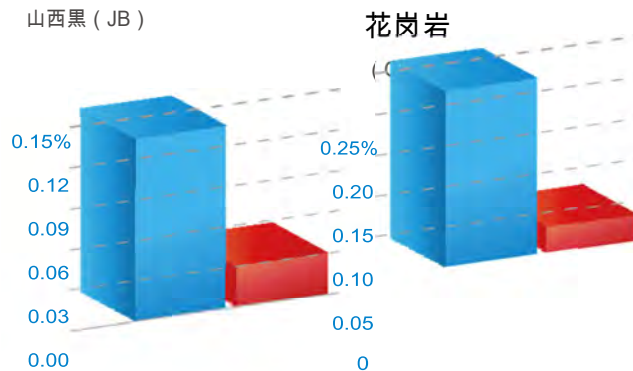
普通涂层剂，只可保护石材的表面。长年累月，便会出现脱落，掉损等现象，效果恶化。

"TB涂层"可渗透到石材内部，进而起到保护原材料作用。不会改变使用前后的材料润滑度与质感，这也是我们产品的特色所在。

尤其适用于如：入口处以及外壁等易受雨水影响的地方，在保持新建美貌方面发挥着其独特的功能。

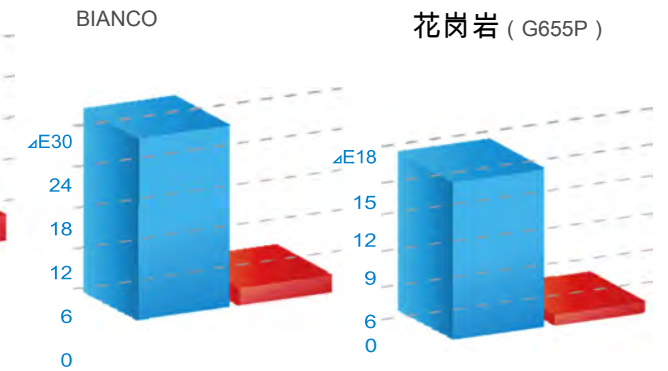


■防水性能比较




主要成分渗透到内部，大幅度降低吸水率，透水量也可以很大程度上得到改善。

■美观保护性能比较



将滴油洗净后的颜色变化数值化后，可以看出不仅具有防水效果，还兼具防油效果，适用于防止煤烟等污染。



保持原始质地

石材吸水率

30~90%DOWN

主要成分：氟·硅酮

TB-COAT 为石材·混凝土·瓷砖·木材·灰泥等的保护剂。

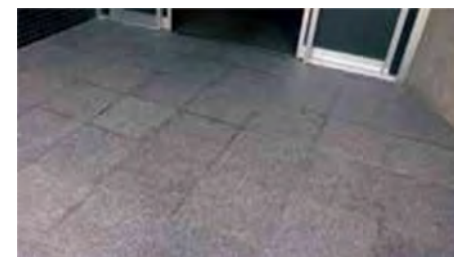
主要成分是氟、硅酮，渗透到材质内部，吸水率可降低 30~90%。

由于没有造膜的浸渍型，可保证石材的通气性能。由于不进行造膜，所以不会出现脱落，破损等现象。

涂层前后，不会改变材料的质感。表面涂层剂渗透到石材内部，起到良好保护效果。

防浸水变色

石材镶嵌后，可有效防止由于石材背面的水分而出现的湿色问题。
只需涂在镶嵌前的石材表面和小口五面即可防止湿色。背面不进行涂层也可。



持久性

在自来水中溶解水墨成分和白化成分，将石材放入一半左右进行实验，
背面的水分、成分的吸收效果如右图所示。

涂在石材的5个面上，处于分割状态。

红色箭头可确认 TB-COAT 渗透了 3~12 mm。

将白化成分溶解于水中，从背面进行防止白化实验。

即使只涂5面，背面的水分也不会溢出，可防止白化现象。



防雨水功能 维护入口处美观

TB-COAT可降低石材的吸水性，是一款不易脏染，防止雨水侵入而产生白化现象(白华现象)的优质涂层剂。





不易脏染

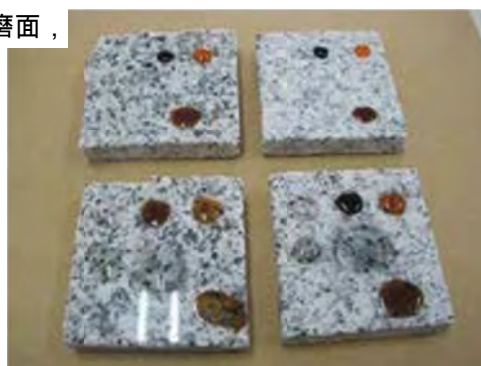
TB-COAT 具有区分使用防油、抗菌性能，从而达到多方面防污效果。



除去砂岩污垢，采用 TB-COAT 抗菌剂混合型经 6 年后效果图

将TB Last涂于花岗岩G 603的镜面·水磨面，
污染物消失1小时后擦拭，
防污试验

上方...左起、色拉油·酱油·辣油
下方...左起、橄榄油·水·咖啡



产品简介

产品名称	T B大理石
成分	氟·硅酮·溶剂
适用对象	大理石·石灰岩
目的	防浸水变色·防污染
内容量	4 L 16 L 200 L

产品名称	T B-冻害专用剂
成分	硅酮·溶剂
适用对象	砂岩
目的	防浸水变色·防污染
内容量	4 L 16 L 200 L

产品名称	T B-Last
成分	氟·硅酮·溶剂
适用对象	各类石材
目的	防油
内容量	4 L 16 L 200 L

产品名称	T B-Wet
成分	硅酮
适用对象	各类石材
用途	完成浸水变色
内容量	4 L 16 L 200 L

产品名称	T B花岗岩
成分	氟·硅酮·溶剂
适用对象	花岗岩
目的	防浸水变色·防污染
内容量	4 L 16 L 200 L

产品名称	T B-Last
成分	氟·硅酮·溶剂
适用对象	各类石材
目的	防油
内容量	4 L 16 L 200 L

产品名称	T B-RC
成分	氟·硅酮·溶剂
适用对象	混凝土
目的	防浸水变色·防污染
内容量	4 L 16 L 200 L

产品名称	T B-Wet
成分	硅酮
适用对象	各类石材
目的	完成浸水变色
内容量	4 L 16 L 200 L

石材种类	1L涂饰面积	1m ² 涂用量
花岗岩 / 镜面	10 ~ 15m ²	0.06 ~ 0.1L
花岗岩 / 燃烧器	8 ~ 12m ²	0.08 ~ 0.13L
二辉安山岩	8 ~ 12m ²	0.08 ~ 0.13L
石灰石	5 ~ 7m ²	0.14 ~ 0.2L
素烧赤陶	5 ~ 7m ²	0.14 ~ 0.2L
印度砂岩	5 ~ 7m ²	0.14 ~ 0.2L
大谷石	3 ~ 6m ²	0.16 ~ 0.3L
凝灰岩	4 ~ 7m ²	0.14 ~ 0.25L
意大利白大理石	9 ~ 12m ²	0.08 ~ 0.11L
石灰华	9 ~ 12m ²	0.08 ~ 0.11L
板岩	8 ~ 10m ²	0.1 ~ 0.13L
新建筑RC	7 ~ 10m ²	0.1 ~ 0.14L
改装RC	5 ~ 8m ²	0.13 ~ 0.2L
灰泥	7 ~ 10m ²	0.1 ~ 0.14L
木材	10 ~ 14m ²	0.07 ~ 0.1L
瓷器瓷砖接缝	8 ~ 15m ²	0.06 ~ 0.13L

